

CET ÉTÉ,

VOYAGE DANS LE TEMPS!

ACCUEIL DE LOISIRS

Des aventures, des découvertes
et des souvenirs à chaque
époque!

ET TON AVENTURE CONTINUE...

FUTUR

ANNÉES
70/80

ANTIQUITÉ

AU PROGRAMME :

- 🎲 JEUX
- 🎨 ATELIERS CRÉATIFS
- 🗡️ GRANDS JEUX
- 📷 SORTIES
- ★ ET PLEIN D'AUTRES SURPRISES !

PRÉHISTOIRE

Les
Enfantastiques

LES
JEUNES POUSSÉS

DÉPART
ÉTÉ 2026

Prêt à embarquer
pour le plus incroyable
des voyages? ☆

melesse

INFOS PRATIQUES



Les élémentaires seront **accueillis** aux Jeunes Pousses sur la période. **du 3/08 au 14/08**



L'accueil est ouvert de **7h30 à 19h00**





Pour les jours de sortie (avec car), les inscriptions sont à la **journée complète**



et



Les symboles  et  représentent un **paiement supplémentaire** (forfait transport et forfait activité, dépendant du **quotient familial**)



Certaines activités indiquées sont susceptibles d'être **modifiées ou supprimées** (ex : une sortie plage annulée pour cause de pluie)



Tous les vendredis matin, nous fournissons le **petit déjeuner** pour les enfants qui le souhaitent



Maternelle : Les jeunes pousses



06 19 40 55 22



mater@melesse.fr



Élémentaire : Ecole élémentaire publique



elem@melesse.fr



07 79 47 91 61



PRÉHISTOIRE

MATERNELLE

09/07

repas animé
(sur inscription
auprès des animateurs)



10/07

Grand jeu



17/07

Grand jeu
"Ramener le mamouth"



COMMUN

06/07

Journée festive
au champ courtin



15/07



Parc de
la préhistoire



ÉLÉMENTAIRE

07/07

repas animé
après midi
rollers/trottinettes
(protections et casques
obligatoires)



09/07

Journée patouille :
cuisine gadoue + fouille



16/07

Cuisine gadoue
après midi
rollers/trottinettes
(protections et casques
obligatoires)



17/07

Grand jeu
Géo trouve tout
(archéologie +
chasse au trésor)



ANTIQUITÉ

MATERNELLE

24/07

Olympiade,
Grand jeu
"l'épreuve d'Ulysse"



28/07

Repas animé
(sur inscription
auprès des animateurs)



COMMUN



22/07



Sortie
plage



29/07

Sortie au
Quincampoix



31/07

Fiest'acm



ÉLÉMENTAIRE

Thème Jeux Olympiques

23/07

Repas animé
Après midi Patouille



24/07

épreuves des jeux olympiques,
médailles et récompenses



27/07 AU 30/07

Création d'un "loup garou"
version Antiquité



30/07

Après midi patouille



ANNÉES 70/80



**LES ÉLÉMENTAIRES SONT AUSSI AUX JEUNES POUSSÉS
DU 03/08 AU 14/08**



COMMUN



**01/08
matin**

Karaoké Géant



**03/08
matin**

Médiation animale (matin)

(sur inscription auprès des animateurs)

+

Cinéma en plein air

dans des voitures en carton



04/08

Médiation animale (matin)

(sur inscription auprès des animateurs)

+

Journée Gadoue



05/08

repas animé

(sur inscription auprès des animateurs)



07/08

Journée déguisée + Boom



**10/08
11/08**

Médiation animale (matin)

(sur inscription auprès des animateurs)



12/08

Sortie champs libres



14/08

Grand jeu

Maternelle ET Élémentaire

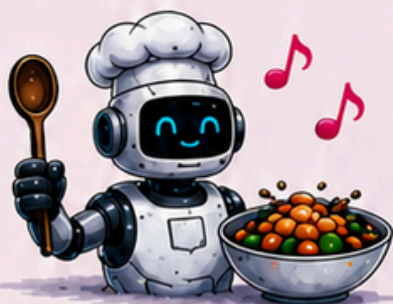


FUTUR

MATERNELLE

20/08

Repas animé
(sur inscription
auprès des animateurs)



28/08

Grand jeu
"La machine cassée"



Des activités telles que :



Fabrication d'une
fusée géante



Maquillage



Construction
d'animaux en argile

COMMUN

19/08



Sortie plage €



28/08

Journée festive
au champ courtin



ÉLÉMENTAIRE

DU 17/08 AU 20/08

Création d'une forêt du futur



18/08

après midi
rollers/trottinettes
(protections et casques
obligatoires)



20/08

Cuisine patouille gadoue



21/08

Grand jeu :
le troll des marais



DU 24/08 AU 27/08

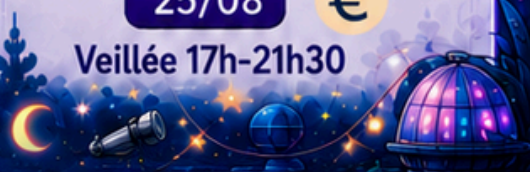
Création d'une
forêt du futur



25/08



Veillée 17h-21h30



LES TRANCHES D'ÂGE

L'accueil de loisirs enfance accueille les enfants scolarisés nés entre 2012 et 2023.



MATERNELLE

Lieu d'accueil :

Centre des Jeunes Pousses
3 rue d'Enguera



Nuages : nés en 2022 et 2023



Flocons : nés en 2021



Volcans : nés en 2020



ÉLÉMENTAIRE

Lieu d'accueil :

Ecole élémentaire publique



Tourbillons : nés en 2019 et 2018



Gamers : nés entre 2017 et 2015
(moins de 13 ans)

L'ACCUEIL DE LOISIRS



C'est un lieu d'activités initié par la Mairie, déclaré auprès des services de la Jeunesse et des Sports.



Les enfants sont encadrés par une équipe d'animateurs diplômés.



L'équipe d'animation propose des activités variées et adaptées

INFOS PRATIQUES

DIRECTION



Secrétariat

estelle.ollivier@melesse.fr

02 99 13 26 31



Coordinateur

enfance@melesse.fr

06 19 40 55 22



MATERNELLE



mater@melesse.fr



06 19 40 55 22



ÉLÉMENTAIRE



elem@melesse.fr



07 79 47 91 61



Forfait transport



Forfait activité

