

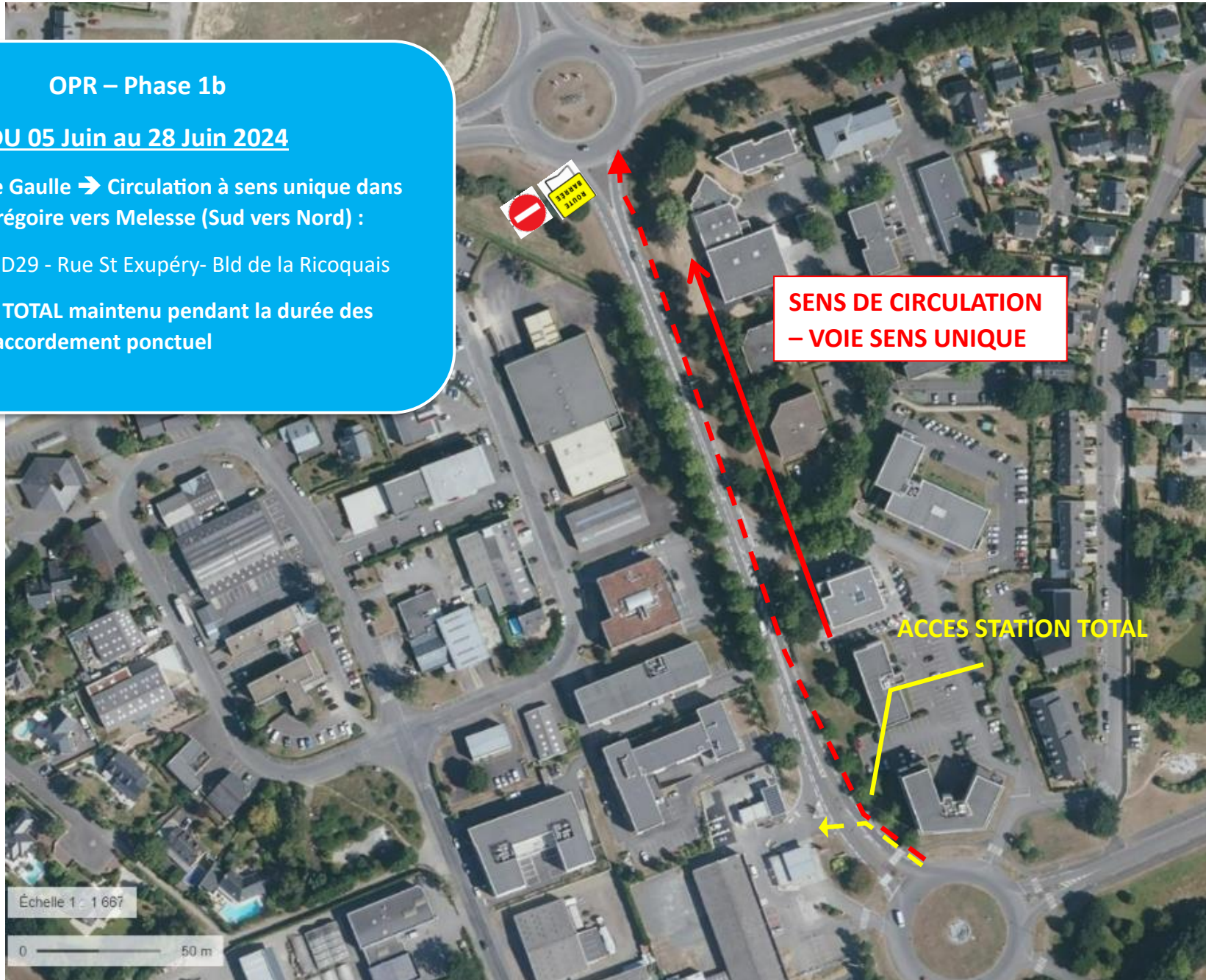
**OPR – Phase 1b**

**DU 05 Juin au 28 Juin 2024**

Rue Général de Gaulle → Circulation à sens unique dans le sens Saint Grégoire vers Melesse (Sud vers Nord) :

Déviations par RD29 - Rue St Exupéry- Bld de la Ricoquais

Accès STATION TOTAL maintenu pendant la durée des travaux, sauf raccordement ponctuel



Échelle 1 : 1 667

0 — 50 m



PLAN DE DEVIATION RUE DU GENERAL DE GAULLE

