

UN POUMON VERT HABITÉ

À HORIZON 2037

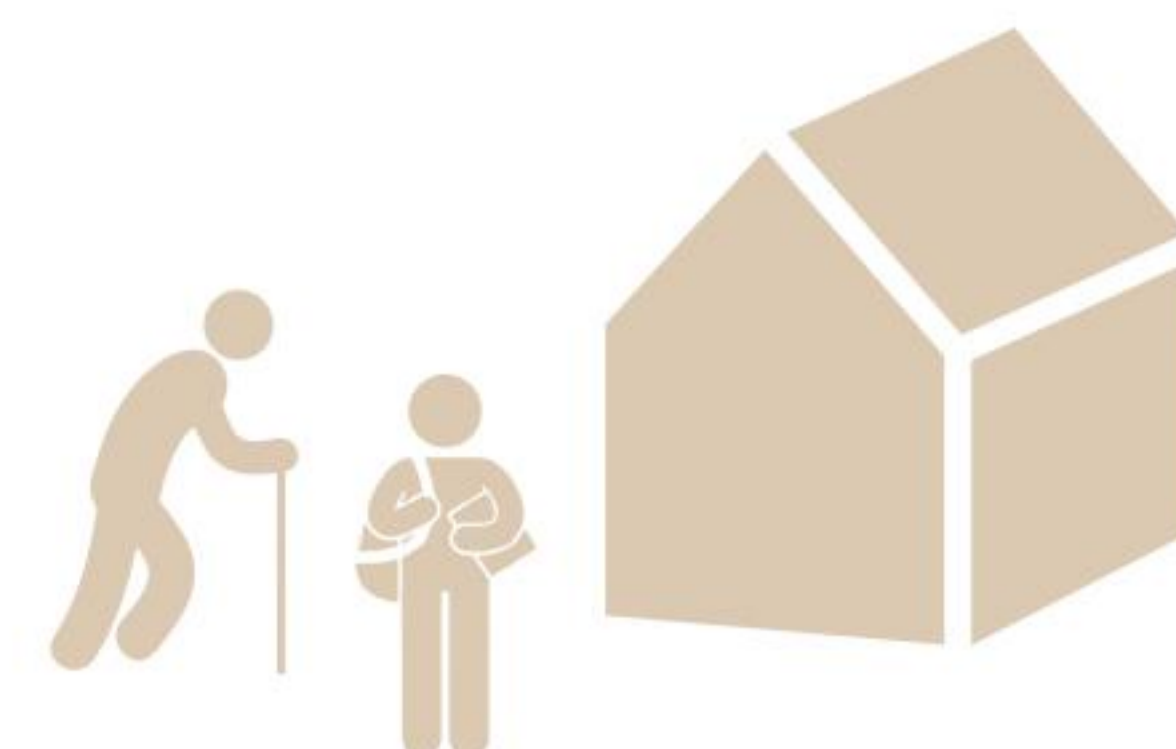


PARC PUBLIC

- . Un îlot de nature, poumon vert en coeur de ville (déménagement des activités du rugby puis du tennis à Champs Courtin)
- . Un espace pour tous aux usages multiples: cabanes, promenades, présence de l'eau, préservation d'activités existantes (pétanque)...
- . Grande continuité verte Nord-Sud entre la ZAC du Feuill et le coeur de bourg
- . Implantation de kiosques de petits commerces en front de rue

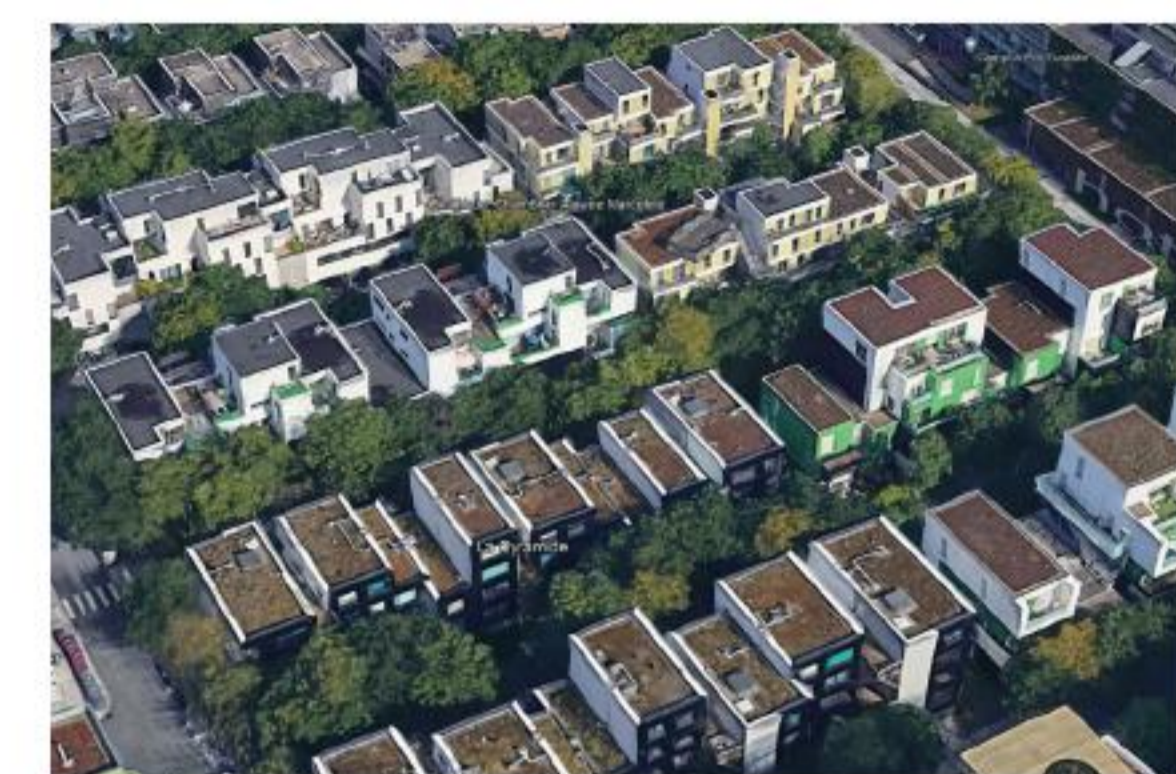
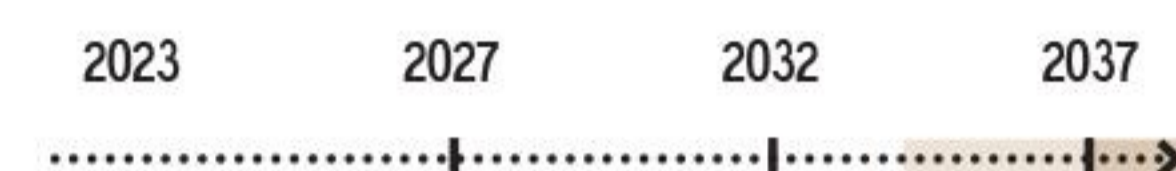


Forêt demain, Paris - ChartierDalix & Coloco



LOGEMENTS ET ACTIVITÉS

- . Nouvelle offre de logements urbains orientés plein Sud, aux typologies variées pour les seniors et jeunes actifs : espaces de partage généreux, proximité avec le nouveau parc
- . Rez-de-chaussée actifs : équipements et services

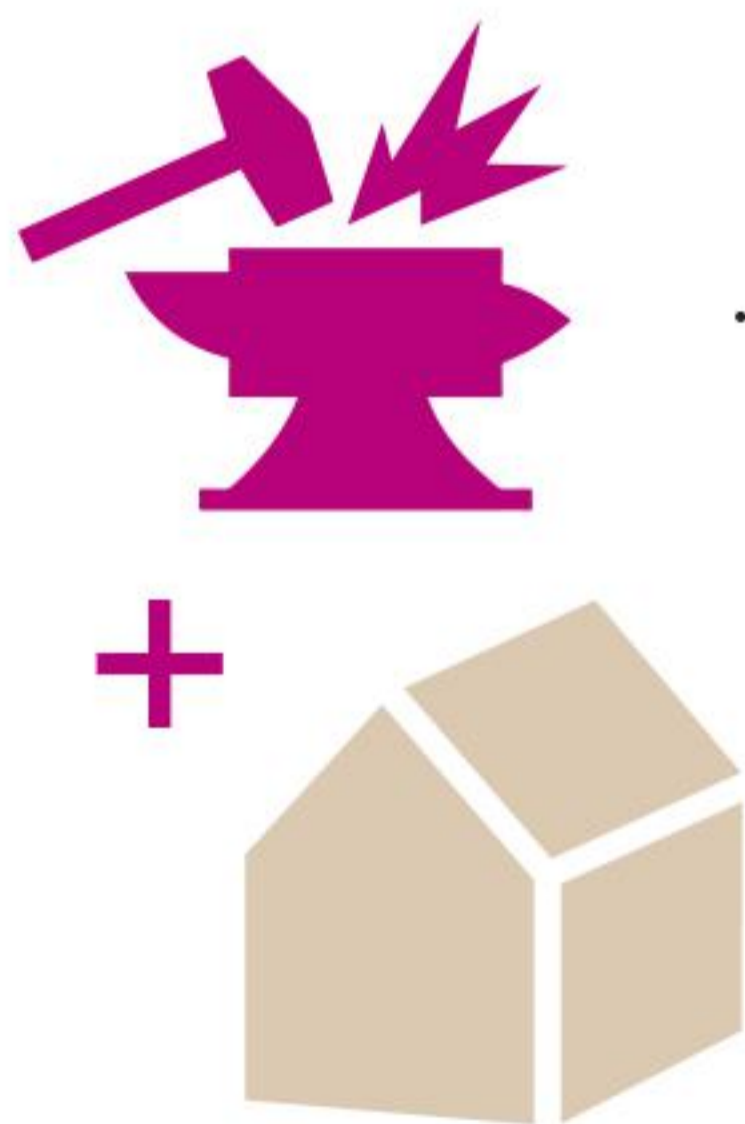


Bois habité, Lille - Leclercq Associés



TEMPS 1 - ACTIVATION TRANSITOIRE - MANUFACTURE DE PROXIMITÉ ET D'EXPÉRIMENTATION ARTISANALE

- . Mise en place d'un espace de travail partagé à destination des artisan.e.s dans l'ancienne salle polyvalente, pour une durée déterminée (environ 5 ans)
- . Un lieu ouvert et modulable pour cerner les besoins et préfigurer les vocations futures
- . Espace de sensibilisation pédagogique autour de l'artisanat (notamment la terre crue, spécificité architecturale locale)
- . Aménagement d'un parvis



Comme un établi, Rennes

TEMPS 2 - LOGEMENTS ET ACTIVITÉS

- . Nouvelle offre de logements de typologie urbaine
- . Rez-de-chaussée actifs : artisanat local, producteurs, ...



UN MAIL PUBLIC

- . Aménagement d'un vaste promenade urbaine sur l'ancien espace des Jeunes, pour les activités ludiques et sportives : roller, vélo, jeux urbains extérieurs...
- . Connexion vers les quartiers résidentiels à l'Est, entre la rue de Montreuil et la rue des Acacias



Mail Mitterrand, Rennes - Mutabilis